

AKRIPOL polikarbonatni

ločni svetlobni trakovi

AKRIPOL

Plastoform Group



Naravna svetloba



Naravno prezračevanje



Naravni odvod dima in toplote



Inženiring



Zaščita



Tehnične rešitve



Varnost

AKRIPOL LOČNI POLIKARBONATNI SVETLOBNI TRAKOVI

Ločni polikarbonatni trakovi so idealna rešitev za pokrivanje svetlobnih odprtin na strehah objektov.

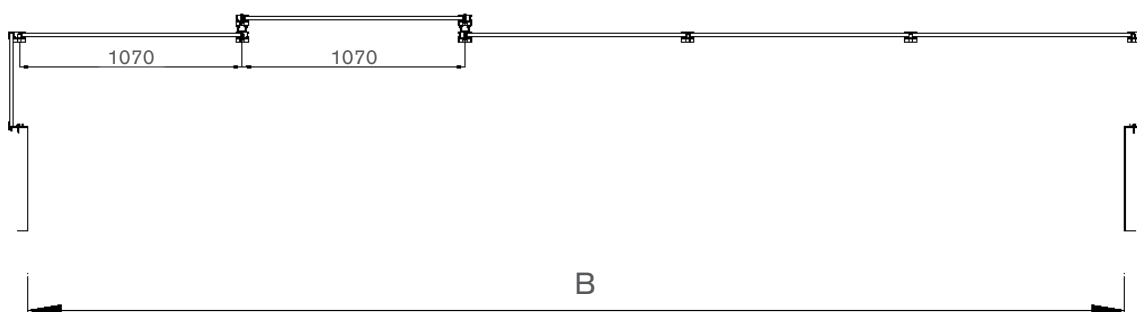
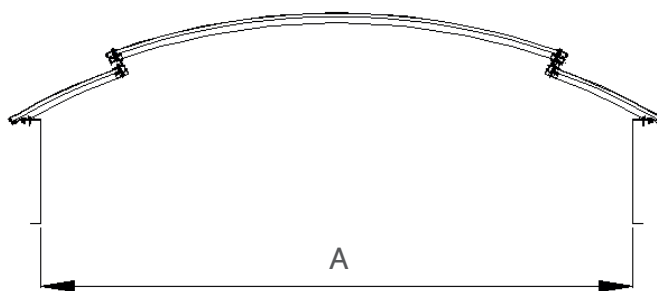
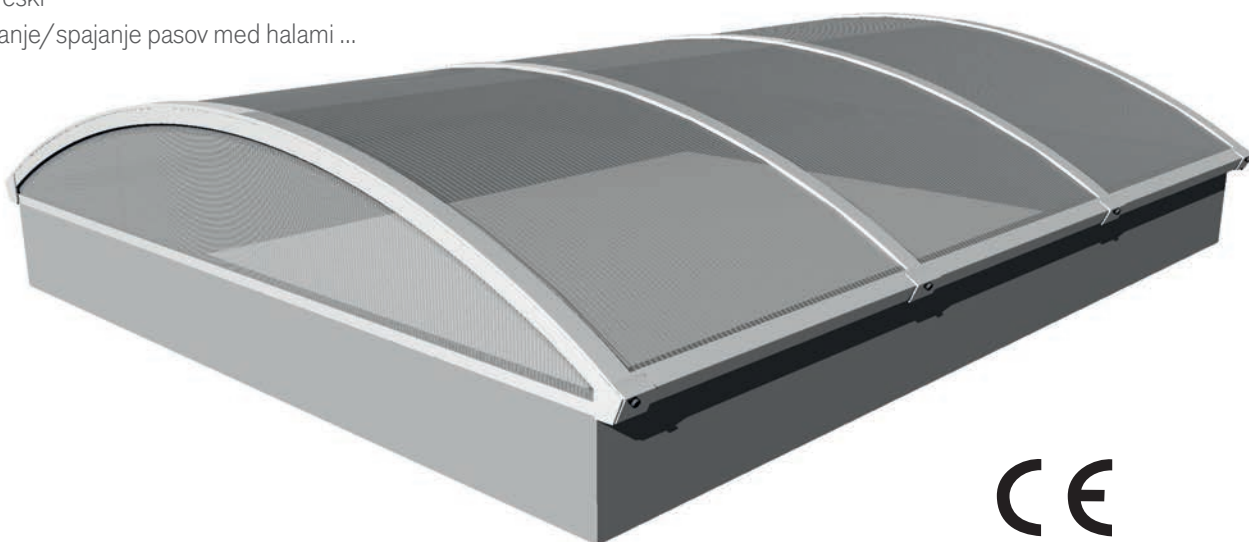
Ne glede na tip strehe se ločni trakovi lahko enostavno vgradijo na vseh vrstah bivanjskih in industrijskih objektov. Še posebej so primerni za večje objekte, ki zaradi svojih velikih dimenzij zahtevajo vgradnjo svetlobnih trakov večjih razponov (standardna širina svetlobnih trakov je do 6 m in po posebnem dogovoru tudi nad 6 m).

AKRIPOL svetlobni trakovi so sestavljeni predvsem iz samonosilne Aluminijske konstrukcije in polnila iz polikarbonata. Polikarbonatne večslojne plošče predstavljajo visoko stopnjo svetlobne prepustnosti, ki poleg prijetne klime znotraj objektov omogočajo tudi znižanje stroškov osvetljevanja prostorov.

Podobno kot ALUX svetlobni trakovi iz litega akrilnega stekla so polikarbonatni trakovi lahko fiksni ali pa se del svetlobnih trakov odpira v namen prezračevanja ali naravnega odvoda dima in toplote (NODT).

Aplikacije

- Športni, industrijski objekti
- Nakupovalni centri
- Nadstreški
- Pokrivanje/spajanje pasov med halami ...



LOČNI POLIKARBONATNI TRAKOVI ALUX PC SKY

ALUX PC SKY – ločni svetlobni trakovi za ravne strehe in za strehe pod naklonom.

Karakteristike:

- Širina (A): od 1000 do 6160 mm
- Dolžina (B): neomejena
- Raster (L): 1070 mm (standard)

- Konstrukcija: **ALUMINIJ** (natur, možnost barvanja v RAL po dogovoru)

- Polnilo: večslojne prekatne plošče ali polne plošče z UV zaščito, debeline od 6 do 42 mm (standard 10 / 16 / 30 / 36 mm), možnost izvedbe polnil v 'sendvič' variantah (kombinacije različnih debelin plošč) glede na zahteve projekta. Barva polnil **PROZORNA** ali **OPAL**. Ostale aplikacije (**HEATSTOP** ali podobno) na zahtevo, po dogovoru.

- Nastavni venci:
Kovinski, leseni, poliestrski, betonski, višina najmanj 150 mm nad hidroizolacijo strešne kritine.

- Prezračevanje:
S prezračevalno loputo **ALUX PC SKY KL**

- Odvod dima in toplote:
Z loputo za **NODT ALUX PC SKY RWA**

- Teža:
od **3,8 do 5,8 kg/m²** (za standardna polnila)

Parametri po standardu EN 14 963:2006:

U-vrednost Ug: **0,89 - 2,5 W/m²K** (odvisno od polnila)

Obtežba snega DL: **500 do 7400 N/m²**

Obtežba vetra UL: **750 do 2000 N/m²**

Reakcija na požar: **ALU**minij **A1**, polikarbonat **B-s1, d0**

Vodotesnost: **ustreza**

Zvočna izolativnost: **do 27 dB**

Svetlobna prepustnost: **od 20% do 73%**

Udarci (mala, trda telesa): **ustreza**

Udarci (velika, mehka telesa): **do SB 1200 J**



LOČNI POLIKARBONATNI TRAKOVI ALUX PC SKY THERMO

ALUX PC SKY THERMO – ločni svetlobni trakovi za ravne strehe in za strehe pod naklonom s profili s prekinjenim toplotnim mostom.

Karakteristike

- Širina (A): od 1000 do 6160 mm
- Dolžina (B): neomejena
- Raster (L): 1070 mm (standard)
- Konstrukcija: **Aluminijasti profili z vstavljenimi termo členi za prekinitev toplotnega mostu na spoju z nastavnim vencem ali na spoju s samo streho. ALUMINIJ** (natur, možnost barvanja v RAL po dogovoru).
- Polnilo: **večslojne prekatne plošče ali polne plošče z UV zaščito, debeline od 16 do 36 mm** (standard 16 / 30 / 36 mm), možnost izvedbe polnil v 'sendvič' variantah (kombinacije različnih debelin plošč) glede na zahteve projekta. **Barva polnil PROZORNA ali OPAL.** Ostale aplikacije (HEATSTOP ali podobno) na zahtevo, po dogovoru
- Nastavni venci: **Kovinski, leseni, poliestrski, betonski, višina najmanj 150 mm nad hidroizolacijo strešne kritine.**
- Prezračevanje: **s prezračevalno loputo ALUX PC SKY KL THERMO**
- Odvod dima in toplote: **z loputo za NODT ALUX PC SKY RWA THERMO**
- Teža: **od 5 do 7,5 kg/m²** (za standardna polnila)



Parametri po standardu EN 14 963:2006

U-vrednost U_w : 1,00 – 1,4 W/m²K (glede na okno, vključno z okvirji)

Obtežba snega DL: 500 do 7400 N/m²

Obtežba vetra: 750 do 2000 N/m²

Reakcija na požar: **ALUminij A1, polikarbonat B-s1, d0**

Vodotesnost: **ustreza**

Zvočna izolacija: **do 22 dB**

Svetlobna prepustnost: **od 20% do 65%**

Udarci (mala, trda telesa): **ustreza**

Udarci (velika, mehka telesa): **do SB 1200 J**



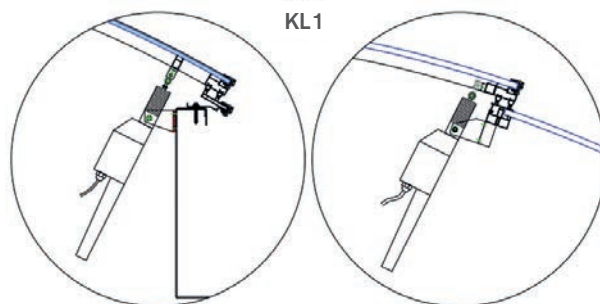
ALUX PC SKY KL – PREZRAČEVALNA LOPUTA

Lopute za prezračevanje – primerne za vgradnjo v sistem ALUX PC SKY ali v sistem ALUX PC SKY THERMO

Karakteristike

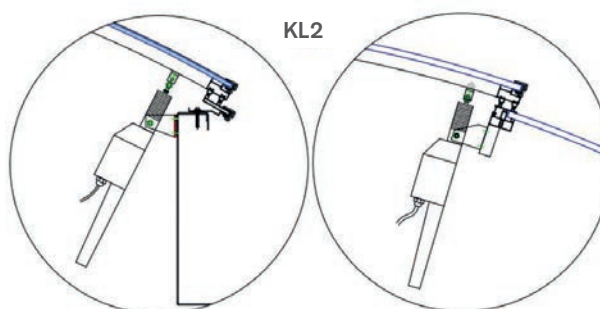
- Širina (A): max. 3500 mm
- Dolžina (B):
 - 1010 mm (eno polje)
 - 2080 mm (dve polji)
 - standardna širina rastra je 1070 mm
- Konstrukcija:
ALUMINIJ (natur, možnost barvanja v RAL po dogovoru)
- Teža: ca. 4 – 7 kg/m² (standardna polnila)
- Možne izvedbe:
 - Elektro naprave 230 V / 24 V - dvigi 300 / 500 / 750 mm
 - Pnevmatске naprave - dvigi 300 / 500 / 750 mm

Naprave vključujejo vse potrebne komponente (konzole za pritrjevanje, vijačni materiali...).



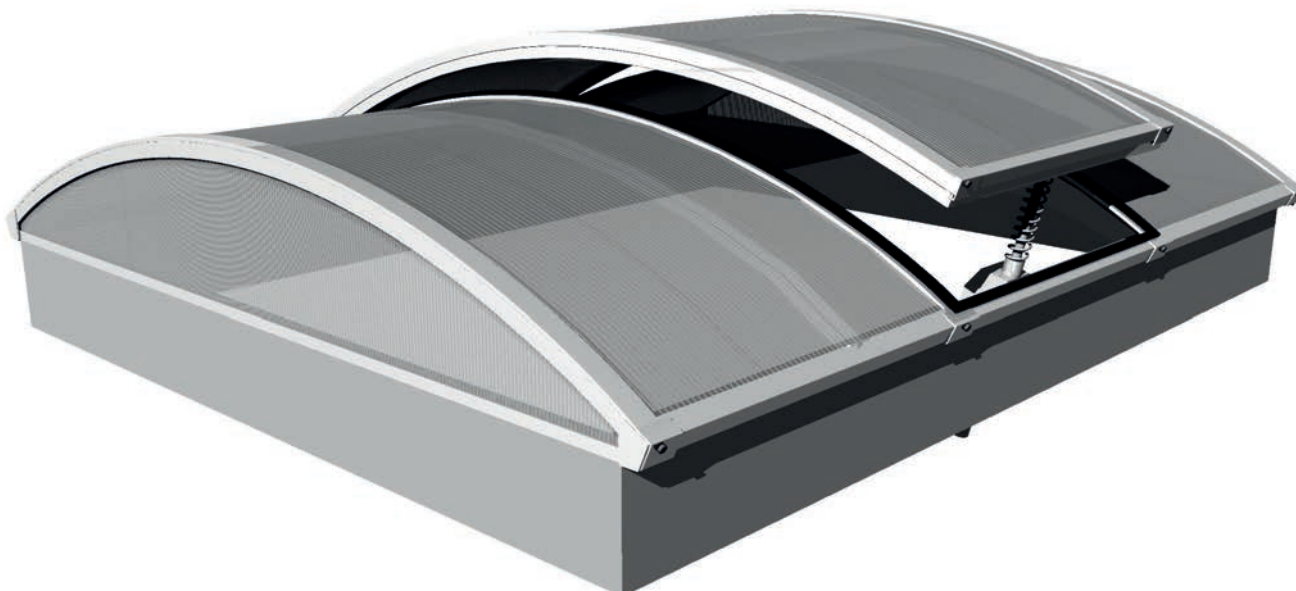
ZAM ≤ 3500

ZAM ≥ 3500



ZAM ≤ 3500

ZAM ≥ 3500



ALUX PC SKY RWA – NODT 165°

Lopute za odvod dima in toplote – primerne za vgradnjo v sistem ALUX PC SKY in za v sistem ALUX PCSKY THERMO

Karakteristike

- Širina (A): od 1.200 do 2.500 mm
- Dolžina (B): 1.010 mm (eno polje) ali 2.080 mm (dve polji)
- Konstrukcija: enokrilna loputa ALUX PC SKY RWA iz močnih ALU profilov, opremljena z mehanizmi za hitro odpiranje lopute v primeru požara. ALUMINIJ (natur, možnost barvanja v RAL po dogovoru).

Uporaba

NODT lopute so namenjene odpiranju za odvod dima in toplote v primeru požara. V celoti so lahko vgrajene v standardne sisteme polikarbonatnih trakov (ALUX PC SKY in ALUX PC SKY THERMO). Lahko se uporabljajo tudi kot samostojne enote/naprave. Če jih kombiniramo z elektro ali pnevmatskimi napravami za dnevno prezračevanje, so lopute NODT v celoti certificirane za namen NODT ter dnevnega prezračevanja v enem skupnem odpiralnem sistemu.

Izvedbe/naprave: **pnevmatski cilinder (CO₂) ali elektromotor (24V)**, kot odpiranja 165°, vse naprave so s funkcijo odpiranje / zapiranje.

Karakteristike Aerodinamične površine: učinkovitost odvoda dima in toplote je povečana z uporabo deflektorjev. Aerodinamične površine so od 0,78 do 3,80 m², zavisijo od izvedbe in dimenzije lopute.

Parametri po standardu EN 12101-2:2004

Obtežba snega SL: do 1500

Obtežba vetra WL: do 2000

Čas odpiranja: pod 60 s

Zanesljivost delovanja: Re 10000

Odpornost na toploto: B300

Delovanje pri nizkih temperaturah: T(-15)

Reakcija na požar: ALUMINIJ A1, polikarbonat B-s1, d0, tesnila F

Aerodinamične površine (Aa) loput so bile testirane na specializiranem ter akreditiranem inštitutu IFI Aachen Nemčija. Lastnosti Aa površin loput so navedene v EC - Izjavi o lastnostih po standardu EN 12101 – 2:2004.

NODT odpiralne lopute (standardne dimenzije)

dolžina	širina	Aa površina [m ²]	SL obtežba snega [N/m ²]
1010	1800	1,36	1500
1010	2000	1,52	1500
1010	2300	1,74	1500
2080	1800	2,73	1500
2080	2000	3,04	1250
2080	2300	3,49	1000



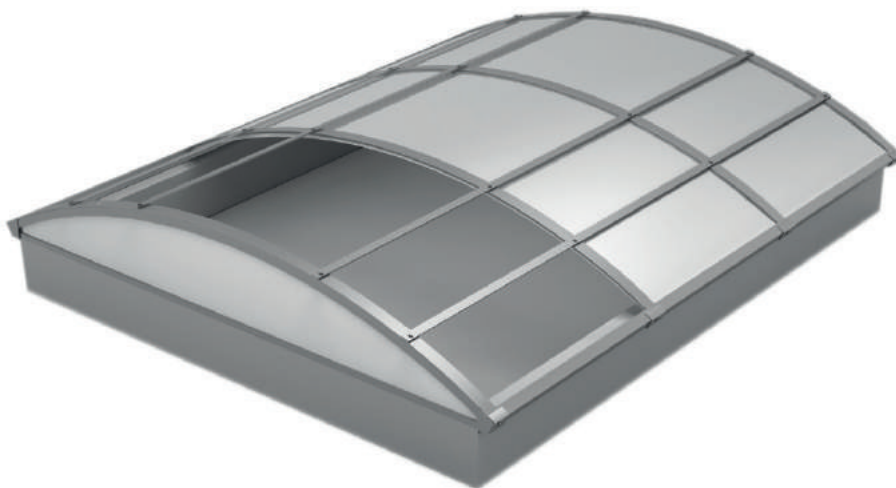
DODATKI

FP 1200:

Zaščita pred padci za vse sisteme ALUX PC polikarbonatnih trakov.

- Učinkovita in ekonomična rešitev zaščite pred padci
- Stalna zaščita pred padci je testirana s 1200 J

- Enostavna montaža – možna tudi naknadna vgradnja
- Minimalen vpliv na vrednost svetlobne prepustnosti
- Lahka konstrukcija in enostaven prevoz
- Po dogovoru obarvano v RAL odtenke
- Testirano in certificirano po standardu EN 14963:2006



HP – ZAŠČITA PRED TOČO

Sistem za zaščito pred točo ter zaščito pred soncem

Testirano in certificirano pri švicarskem inštitutu VKF – klasifikacija zaščite pred točo razred HW5 (odpornost na udarce toče premera do 50 mm).

Konstrukcija:

- **ALU**minijaste plošče, standardno 2 mm, svetlobna prepustnost 35%
- **ALU**minijasti nosilci, povezovalni profili nerjavno jeklo A2

Variante:

- **HP-F** (F kot FIKSNI) s privarjenimi nosilci na zgornje

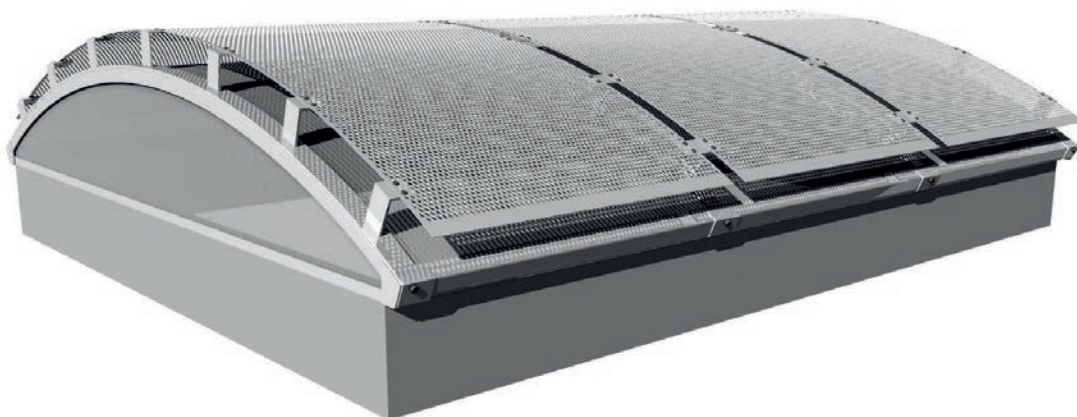
ALU profile (med samo izdelavo NOVIH svetlobnih trakov) za hitro in enostavno vgradnjo na strehi.

- **HP-N** (N kot NAKNADNO) z nosilci, ki morajo biti pritrjeni na zgornje ALU profile z vijaki – vgradnja na obstoječe svetlobne trakove.

Uporaba možna pri:

- svetlobnih sistemih ALUX PC SKY in pri sistemih ALUX PC SKY THERMO
- prezračevalnih loputih ALUX PC SKY KL in ALUX PC SKY KL THERMO
- sistemih za stalno zaščito pred padci ALUX PC SKY FP1200

Teža: cca. 4 kg/m²





Certifikati:

- EN 14 963:2006



Več informacij: Akripol, d.o.o., Alux sales

Jože Bizjak / joze.bizjak@akripol.si
m: +386 31 355 309, t: +386 7 348 16 35

t: +386 7 348 1 600

info@akripol.si, akripol@akripol.si

www.akripol.si